

Impresso fechado. Pode ser aberto pela ECT.



ABRH-MG

Associação Brasileira de Recursos Humanos
Integrante do Sistema Nacional ABRH



Impresso Especial
9912255275/2010-DR/MG
ABRH-MG
... CORREIOS ...

Assunto:

Órgão Informativo da Associação Brasileira de Recursos Humanos
de Minas Gerais - ABRH-MG

RH

ano III nº13

Edição Especial

XV COMRH - 2011



**COMRH
traz a Belo
Horizonte
grandes
referências
em gestão
de pessoas**



**A arte de ser leve,
por Leila Ferreira
página 6**



**Em entrevista exclusiva,
Cacau Guarnieri fala
sobre redes sociais e
ambiente corporativo
página 7**

Seja bem-vindo ao XV COMRH!

ÉLCIO PARAÍSO



Em nome de toda a Diretoria da Seccional Mineira da Associação Brasileira de Recursos Humanos – ABRH-MG, apresento as boas vindas ao XV Congresso Mineiro de Recursos Humanos – COMRH, desejando a você e a todos os congressistas que ajudaram a fazer deste um evento de sucesso, o melhor aproveitamento e um ótimo convívio pessoal e profissional, nos próximos três dias.

A Comissão Organizadora do COMRH, coordenada pela nossa vice-presidente Clarice Andrade, trabalhou com afinco e empenho ao longo dos últimos meses para oferecer um conteúdo programático atual, capaz de interessar aos profissionais que atuam nas áreas de RH e gestão de pessoas.

Estou certa de que o alto nível dos palestrantes, a atualidade do conteúdo oferecido, a qualificação profissional do grande número de congressistas que se inscreveram para este XV COMRH, em conjunto e na mesma medida, consolidam este evento como um dos mais importantes do Brasil em sua área, e referência para o setor, em Minas Gerais.

Este ano, o COMRH será também palco da cerimônia de premiação da 10ª edição do Prêmio Ser Humano, que reconhece trabalhos que valorizam a gestão de pessoas e responsabilidade social corporativa, realizado por organizações, profissionais e estudantes. Nada disso teria sido possível sem a confiança dos nossos patrocinadores e apoiadores, que viabilizaram este evento, com o padrão e o alto nível que sempre desejamos. A eles, o meu agradecimento e sejam todos bem-vindos ao XV Congresso Mineiro de RH.

CRISTIANE DE ÁVILA
PRESIDENTE DA ABRH-MG

Patrocinadores de Gestão

ArcelorMittal, c+tratanet.com.br, GRUPO NORTEARH (CASA, NORTEARH, NORTEARH UNIONTRAB), Paulo R. Lasmar ASSOCIADOS ASSOCIADOS, Unimed Belo Horizonte, CEMIG A Melhor Energia do Brasil, GOVERNO DE MINAS

Patrocinador Diamante

Unimed Belo Horizonte, VAGAS líder em e-recruitment

Patrocinador Ouro

OdontoPrev, Amil

Patrocinador Prata

vb Líder em Vales-Transporte, ESPRO, Manpower, MetLife

Apoio Institucional

OTEMPO Jornalismo de Qualidade, Pampulha, BAND, BAND NEWS 89.5 FM, CRA-MG, Melhor gestão de pessoas, A Belo Horizonte Convention & Visitors Bureau A Casa de Turismo, revista profissional & negócios, FOMENTO MINAS SECC. MINAS SENEC MINAS PRODUTORES FULCRO, senac Minas Gerais

Organização

Senior eventos

Realização

ABRH-MG Associação Brasileira de Recursos Humanos Integrante do Sistema Nacional ABRH

Serviço médico oficial

Unimed Belo Horizonte

Corretora de seguros oficial

AON

Montadora oficial

RBARROS, RDESIGN

Agência de turismo oficial

TERRA TURISMO & EVENTOS

AMIL BH Telefone: 31 3316-1000 E-mail: lmadeira@amil.com.br www.amil.com.br	BENEFITS CONSULTING 31 3296-1449 bruno@benefitsconsulting.com.br www.benefitsconsulting.com.br	31 3124-7166 - RAMAL 7236 stephan@espro.org.br www.espro.org.br	ODONTOPREV 0800 722 21 52 / 11 2168-6889 odontoprev@odontoprev.com.br www.odontoprev.com.br	SENAC MINAS 0800 724 44 40 www.mg.senac.br
AON HEWITT 31 3526-6032 tiago_henriques@aon.com.br www.aon.com.br	CONTREI CONSULTORIA TÉCNICA E TREINAMENTO EM SEGURANÇA E HIGIENE DO TRABALHO LTDA. 31 3223-9039 comercial@contrei.com www.contrei.com	FÊNIX EDITORA – REVISTA PROFISSIONAL & NEGÓCIOS 11 5585-9400 delvio@fenixeditora.com.br www.rhcentral.com.br	PRIMAVIDA 31 3212-7657 contato@primavida.com.br www.primavida.com.br	SISPONTO SISTEMAS INTELIGENTES 31 2531-7751 comercialbh@sisponto.com.br www.sisponto.com.br
APDATA 31 3377-0904 11 2652-2500 aramos@apdata.com.br www.apdata.com.br	CRA-MG CONSELHO REGIONAL DE ADMINISTRADORES DE MINAS GERAIS 31 3274-0677 cramg@cramg.org.br www.cramg.org.br	FGV/IBS 31 2122-3206 rosanevita@ibs.edu.br www.ibs.edu.br/fgv	REVISTA MELHOR - EDITORA SEGMENTO 11 3039-5661 natali@editorasegmento.com.br www.revistamelhor.com.br www.editorasegmento.com.br	UNIMED-BH 0800 30 30 03 www.unimedbh.com.br
BAND/ BAND NEWS 31 3349-5371 rgaraujo@band.com.br www.band.com.br	MANPOWER STAFFING LTDA. 31 3275-1705 cezar.augusto@manpower.com.br www.manpower.com.br	RHUMO CONSULTORIA EMPRESARIAL 31 3296-9066 rhumo@rhumoconsultoria.com.br www.rhumoconsultoria.com.br	VAGAS 11 3039-1111 paty.cabral@vagas.com.br www.vagas.com.br	VB - SERVIÇOS, COMÉRCIO E ADMINISTRAÇÃO LTDA. 11 3351-2086 nice.silva@vb.com.br www.vb.com.br
BELO DENTE 31 3048-6123 comercialbh@belodente.com.br www.belodente.com.br	ECX CARD 31 3279-0061 ramal 318 graziele.valadares@ecx.com.br www.ecxcard.com.br	MET LIFE 11 3003-5433/11 5501-2722 fgabrielli@metlife.com www.metlife.com.br	SEMPRE EDITORA - JORNAL PAMPULHA e JORNAL O TEMPO 31 2138-3900 leandro.figueiredo@otempo.com.br www.otempo.com.br	
BELO HORIZONTE CONVENTION & VISITORS BUREAU 31 3261.2547 bhcvb@bhcvb.com.br www.bhcvb.com.br	ESPRO – ASSOCIAÇÃO DE ENSINO SOCIAL PROFISSIONALIZANTE	GRUPO NORTEARH 31 3057-2475 cristiane@nortearh.com.br www.nortearh.com.br		

10º Prêmio Ser Humano reconhece oito projetos de valorização profissional e responsabilidade social

A ABRH-MG reconhece, mais uma vez, através do 10º Prêmio Ser Humano, o talento e a importância dos profissionais que lidam diariamente com uma área tão significativa para o sucesso das empresas: o RH. Nesta edição, oito trabalhos foram premiados nas categorias Gestão de Pessoas e Responsabilidade Social Corporativa. Organizações como Unialgar, Votorantim, Hospital da Baleia, ThyssenKrupp, Ferrous Resorces, estão entre os ganhadores. Os acadêmicos Ariane Rocha Albergaria e José Marcelo de Azevedo também foram premiados, assim como a profissional Terezinha Sette. A cerimônia de premiação ocorre no dia 10 de maio, a partir das 19h30, na abertura do XV COMRH.

Uma das autoras do projeto premiado “Academia da Excelência”, Andréa Vermont, da Unialgar, afirma que foi de grande relevância participar do Prêmio Ser Humano. “Nós estávamos com uma grande expectativa, e foi uma grata surpresa saber que tínhamos ganhado. Toda a equipe está muito feliz com a conquista. Ganhar esse prêmio traz divulgação para o nosso trabalho e agrega um marketing muito favorável”.

Para o acadêmico José Marcelo de Azevedo, autor do trabalho “Mudança organizacional em uma instituição hospitalar”, o Prêmio representa uma importante ação para a apresentação e divulgação de trabalhos no setor de gestão de pessoas. “Sem dúvida vai impactar muito no meu trabalho. A ABRH-MG é uma instituição reconhecida nacionalmente e isso contribui para fortalecer ainda mais o trabalho que desenvolvi. A chancela da ABRH abre portas para que o trabalho seja divulgado e conhecido por profissionais que atuam no mercado”.

Já para a integrante da equipe que produziu o projeto “Bom da Vida”, Livia Horta, da ThyssenKrupp, é muito gratificante ver que uma associação do porte da ABRH-MG está preocupada com as ações das empresas em prol dos funcionários. “Nós acreditamos que o Prêmio funciona como uma espécie de órgão fiscalizador que nos motiva a levar sempre mais para os nossos funcionários, que é o coração da fábrica”.

Os trabalhos vencedores da 10ª edição do Prêmio poderão ser vistos no estande da ABRH-MG, no XV COMRH.

Homenagens

Durante a cerimônia de premiação, a ABRH-MG também presta homenagem ao renomado consultor organizacional Paulo Maia, eleito pela comissão organizadora do Prêmio Ser Humano como “Personalidade de RH”, e ao diretor de desenvolvimento humano da U&M Mineração, Marcelo Ribeiro Machado.



Veja o resumo dos trabalhos vencedores da 10ª edição do Prêmio Ser Humano:

GESTÃO DE PESSOAS

Academia da Excelência – Unialgar

Autores: Andréa Vermont, Cássio Alves, Patrícia Macedo Fonseca
O trabalho discorre sobre a criação de uma fórmula para a obtenção e cálculo do Retorno sobre o Investimento (ROI) em Treinamento e Desenvolvimento (T&D) a partir da implementação de um programa de gestão do conhecimento implementado.

Baleia na Comunidade – Hospital da Baleia

Autores: Fernanda Yankous, Maíra Sgarbi, Patrícia Miranda e Sheila Eros
O projeto aborda o Programa Baleia na Comunidade, que é uma ação desenvolvida pelo setor de Recursos Humanos no intuito de conceber estratégias de desenvolvimento dos colaboradores do Hospital da Baleia.

Bom da Vida - ThyssenKrupp

Autores: Alexandre Bemberg, Christine Vidal, Erika Stacanelli e Livia Horta
O Programa de Qualidade de Vida – Bom da Vida, implantado na ThyssenKrupp em 2008, foi o foco do projeto. O estudo fala do programa que desenvolve ações para proporcionar aos funcionários uma melhoria da qualidade de vida em seu ambiente de trabalho.

Equipes de Alta Performance – Votorantim Metais Zinco

Autores: Aline Aguiar, Elson Cristiano da Silva, Fernando Demuner e Vanor Ribeiro
O estudo fala sobre o projeto Equipes de Alta Perfor-

mance e o seu desenvolvimento e resultado após três anos de implantação. Houveram melhorias comprovadas nos seus indicadores, mudanças na forma de gerir pessoas, menos centralização, entre outros benefícios.

CATEGORIA PROFISSIONAL

Um outro olhar

Autor: Terezinha Sette
O estudo aborda a ação da Odebrecht em apoio ao jovem executivo Luiz Gustavo, que havia acabado de ser promovido quando um assalto e um tiro em sua cabeça mudaram sua vida. A empresa contratou uma consultora especializada para preparar seus líderes e subordinados para viver uma nova realidade no local de trabalho

CATEGORIA ACADÊMICO

Inovações em gestão de pessoas no setor público

Autora: Ariane Rocha Albergaria
O objetivo geral deste trabalho consiste em apresentar os resultados de uma pesquisa que investigou a percepção dos servidores da Secretaria de Estado de Saúde sobre o Prêmio por Produtividade, bem como seu impacto no desempenho.

Mudança organizacional em uma instituição hospitalar

Autor: José Marcelo de Azevedo
Este estudo buscou identificar as perspectivas organizacionais do modelo de mudança adotado por uma Instituição Hospitalar Filantrópica. Os resultados revelaram múltiplos significados atribuídos às mudanças, bem como, percepções multifacetadas sobre o processo de mudança em curso.

RESPONSABILIDADE SOCIAL CORPORATIVA

O relacionamento entre a mineradora Ferrous e as comunidades

Autor: Paula Moreno
O trabalho descreve o Programa de Formação de Agentes Sociais, que foi realizado devido à implantação de um mineroduto, da Ferrous. O objetivo do programa foi formar moradores das localidades para atuarem como agentes de comunicação, mediadores da relação empresa-comunidade.

DEDICAÇÃO E CARINHO DE VERDADE PARA CUIDAR DA SUA EMPRESA.

Amil
amil.com.br

ANS - nº 346.805

Congresso Mineiro de RH se afirma como o maior evento do setor realizado em Minas

Empresas de renome no estado e profissionais da área chamam a atenção para a importância do COMRH no desenvolvimento profissional

O Congresso Mineiro de Recursos Humanos, que completa este ano 15 edições consecutivas, é considerado hoje o maior evento dedicado aos profissionais de RH e gestores de pessoas realizado em Minas Gerais. Reunindo grandes referências profissionais do setor, o COMRH é um espaço de discussão, troca de ideias e difusão das principais novidades que impactam diretamente no desenvolvimento dos profissionais e, de uma forma geral, no mercado de trabalho.

A trajetória de credibilidade e o alto nível de discussões propostas pelo Congresso, seja nas palestras, mesas redondas e oficinas técnicas, está diretamente ligada ao empenho dos profissionais que integram a ABRH-MG, entidade que realiza o evento, como destaca a coordenadora do COMRH e vice-presidente da associação, Clarice Andrade. “O Congresso se transformou no maior e mais tradicional evento de gestão de pesso-

as do estado por que é realizado pela ABRH-MG, associação que é reconhecida competentemente e representativa dos profissionais da área”.

Clarice destaca ainda que a ABRH-MG atingiu essa credibilidade e confiança no mercado mineiro pela capacidade profissional e pela dedicação dos membros da entidade que compõem sua diretoria e conselhos, “marcadas por gestões altamente éticas e voltada para o atendimento das expectativas de desenvolvimento e de informação atualizada dos seus associados e da comunidade em que está inserida”.

Na ótica dos congressistas e empresas que participam do evento, a opinião é semelhante. De acordo com o superintendente de RH da Cemig, Ricardo Luiz Dinis Gomes, o Congresso Mineiro de RH é uma excelente oportunidade de integração e troca de experiências entre os profissionais do setor das principais empresas de

Minas. “A Cemig considera vital participar desse evento todos os anos. As discussões provocadas contribuem para a assimilação de conhecimentos que podem ser traduzidos em práticas, metodologias e processos mais eficazes, constituindo um ambiente fértil para o aprendizado informal e para a construção de redes sociais com ganhos para as empresas e profissionais envolvidos”, disse. “A Cemig participou de todas as edições do COMRH e, pela importância do evento, pretende continuar participando sempre”.

Para a gerente de RH do Sicoob Credicom, Valéria Fraiha, a necessidade de conhecimento, atualização, troca de experiências e acompanhamento sistemático das mudanças que vêm ocorrendo no mercado de trabalho e nos negócios, levam a organização a enviar parte de seus funcionários ao congresso. “É importante para que a empresa altere significativamente, e em tempo hábil, sua estratégia estrutural, buscando inovação e preparando seus profissionais para reagir adequadamente às contínuas mudanças”, destaca.

Já a gerente de Desenvolvimento Profissional e Educação Corporativa da Copasa, Maria de Fátima Miranda Chaves, acredita que as mudanças impostas pelo atual cenário competitivo fomentam nas organizações a necessidade de uma inovação contínua. “Este contexto demanda um permanente compartilhamento do conhecimento e é neste sentido que a Copasa incentiva a participação de seus profissionais em diversos eventos, a exemplo do Congresso Mineiro de RH”.

Antecipar tendências é a questão chave

Ao eleger a temática “Os imperativos estratégicos de RH: antecipando tendências”, que perpassa por toda a programação do XV Congresso Mineiro de Recursos Humanos, os dirigentes da ABRH-MG estão estimulando debates enriquecidos de informações, novas ideias e tendências, ponto fundamental para a evolução do profissional que queira estar alinhado com o que está acontecendo de mais importante em seu país e no mundo.

O superintendente da Cemig, Ricardo Dinis Gomes, acredita que essa abordagem é extremamente pertinente. “O valor criado pelas empresas é essencialmente produzido pelas pessoas, que devem estar continuamente preparadas e motivadas para construir e executar estratégias cada vez mais complexas e flexíveis”, afirma. “Os profissionais da era do conhecimento devem aprender a pensar ‘fora da caixa’, buscando antever tendências em mercados e processos, afim de pavimentar novos caminhos em busca de vantagens competitivas para as suas organizações. Os profissionais de RH devem ter isso sempre em mente, pois as políticas e práticas de RH são fundamentais nesse contexto”.

Maria de Fátima, da Copasa, corrobora a opinião de Gomes. “Nesta era do conhecimento, caracterizada por organizações que aprendem tendo como resultado a inovação tecnológica permanente, a busca do espírito empreendedor torna-se imprescindível. Por sua vez, o empreendedorismo requer pessoas visionárias e capazes de definir contextos,

imperativos que evidenciam a pertinência do tema abordado no COMRH”.

A gerente de RH da Sicoob, Valéria Fraiha, lembra ainda de uma questão fundamental: as transformações céleres que marcam os dias de hoje. “Com o mundo dos negócios mudando continuamente e em grande escala, as empresas precisarão encontrar formas criativas de implementar novas ferramentas organizacionais, em um tempo cada vez mais curto e com maior eficiência, buscando um foco mais estratégico e antecipando tendências”.

Expo ABRH-MG: estímulo ao relacionamento e conhecimento

Assim como o XV Congresso Mineiro de Recursos Humanos está consolidado como o grande evento do estado voltado aos gestores de pessoas e profissionais de RH, a Expo ABRH-MG se afirma, a cada edição, como a mais importante vitrine de produtos e serviços do setor. Mas além de

ser um vasto espaço para apresentação de novidades, a feira também se destaca pelo alto estímulo ao relacionamento, à troca de informações e conhecimentos.

A diretora de RH da OdontoPrev, Rose Gabay – empresa que já tem tradição no Congresso – destaca que participar da feira e apoiar o evento são uma forma de estimular o conhecimento através do relacionamento, “o que faz parte de nossa filosofia de negócio, além de ser também um excelente espaço de debate e troca de experiências.

No estande da empresa, os participantes poderão conferir soluções customizadas em benefícios odontológicos. A empresa vai colocar à disposição, informações sobre seus produtos e serviços e criou uma moderna ação de bluetooth mobile marketing. “Quem ativar o serviço de bluetooth do celular receberá conteúdo exclusivo da OdontoPrev, que poderá ser trocado por prêmios no pró-

prio estande da companhia”.

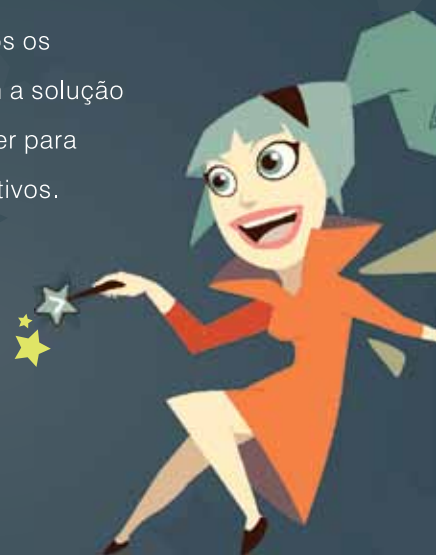
Outra empresa que pretende surpreender o público da Expo ABRH-MG, é a Unimed-BH. A organização, que está completando 40 anos de mercado, vai preparar uma surpresa para os visitantes. “A nossa ação na feira estará pautada na grande premissa da Unimed, a crença nas relações”, ressalta o gerente de marketing da empresa, Nelson Nascimento.

Ele diz ainda que o ambiente propiciado pela exposição vai dialogar diretamente com esse preceito da Unimed, de dar a devida importância aos relacionamentos. “Sempre que possível aproveitamos as oportunidades para estimular o acontecimento e fortalecimento dos nossos relacionamentos, sobretudo na feira, que é frequentada por importantes clientes da empresa e por um público que acredita nesta proposta. É um ambiente extremamente rico para os relacionamentos”.

EMPRESAS ESCOLHENDO OS MELHORES TALENTOS. COMO NUM PASSE DE MÁGICA.

Mais de 1300 empresas, de todos os segmentos e portes, escolheram a solução de e-recruitment VAGAS e-partner para gestão dos seus processos seletivos.

Descubra você também como é simples encontrar e selecionar os melhores talentos com mais rapidez, qualidade e economia.



VAGAS

Líder em e-recruitment

(11) 3039-1111 - (31) 3231-7331 - www.vagas.com.br



O último COMRH, realizado em maio de 2010, reuniu mais de 600 participantes.

FOTO: ALEXANDRE C. MOTA

Nós sabemos que uma vida saudável não é a única coisa que faz seu coração bater mais forte.

40 anos
Unimed
Belo Horizonte

A vida inteira do seu lado.

A arte de ser leve

por LEILA FERREIRA*

Costumo dizer que, depois de passar alguns anos correndo atrás da felicidade, hoje prefiro andar sem pressa em busca da leveza. Não a leveza que nos aliena ou nos condena à superfície, mas aquela que nos inspira a manter uma espécie de elegância existencial mesmo diante das adversidades – e adversidade é coisa que nunca falta pelos caminhos. Todos nós temos problemas, todos nós convivemos com frustrações e perdas. Mas nenhuma carga de insatisfação pessoal justifica nos transformarmos em seres de espírito obeso, criaturas permanentemente estressadas e insatisfeitas que parecem carregar nas costas (e na alma) o peso do universo. Não há nada mais penoso do que conviver com pessoas desagradáveis – seja em casa, no trabalho, no prédio onde moramos ou na fila do cinema. E a recíproca, claro, é verdadeira: poder compartilhar um espaço, uma atividade ou uma vida com alguém leve é um dos grandes prazeres da existência.

Quando penso nessa leveza que acrescenta qualidade ao cotidiano, penso, antes de mais nada, em bom humor e gentileza. Pessoas indelicadas, incapazes de dizer “obrigado” ou “por favor”, aquele colega da empresa que nunca dá um “bom dia”, o chefe que maltrata os funcionários, o motorista que sai dando fechadas no trânsito, a vendedora que não cumprimenta os clientes: quem é que gosta de dividir seu cotidiano com pessoas assim? E aquele médico que não dá um sorriso sequer, o marido que não abre a cara por nada deste mundo, a amiga que reclama de tudo e de todos, a colega de trabalho que parece estar brigada com todos e com tudo: alguém merece conviver com criaturas assim?

Quando se abre mão da gentileza, a qualidade de vida cai drasticamente. Não há como manter bons relacionamentos – sejam eles na esfera profissional, social ou familiar – quando se é descortês ou grosseiro. E, quando nossos relacionamentos deixam a desejar, nossa qualidade de vida é expressivamente reduzida. Com o humor, ocorre o mesmo. Pessoas bem-humoradas ou com senso de humor convivem melhor com o mundo e com elas mesmas. Não criam dramas desnecessários e, com isso, reduzem o impacto das circunstâncias desfavoráveis que inevitavelmente fazem parte do nosso dia a dia.

Antigamente, valorizava-se muito a simpatia. Hoje, no mundo das aparências e do consumismo, valem o corpo malhado, o carro do ano, o rosto sem rugas, a roupa de grife. Aos poucos, vamos nos esquecendo de sermos agradáveis – é como se a simpatia fosse uma virtude bobinha do passado, uma prima pobre esquecida diante de tantos modismos. Apressados, estressados, esgotados pelo esforço permanente do “ter que fazer”, “ter que correr”, “ter que se dar bem” e “ter que competir”, vamos aumentando, sem perceber, o peso que carregamos na alma. É como se a cada dia acrescentássemos alguns quilos à nossa bagagem e o percurso vai ficando cada vez mais arrastado e mais difícil.

Para quem não teve a sorte de nascer leve, leveza é algo que se aprende, garante um casal de psicólogos portugueses que entrevistei para o meu livro sobre esse tema. Helena Marujo e Luís Miguel Neto dão treinamentos em empresas, escolas e hospitais para ensinar as pessoas a serem mais bem-humoradas, mais agradáveis, mais otimistas. Fácil não é, eles admitem. Mas

ARQUIVO PESSOAL



é possível. São escolhas diárias que fazemos, pequenas e grandes escolhas: como vou tratar este colega? Vou respeitar ou não meus funcionários? Vou passar duas horas reclamando da vida para os meus filhos? Esta minha cara fechada é algo que alguém merece ter por perto? Até quando vou impor meu azedume a quem me cerca? Quando foi a última vez que tentei ser uma pessoa melhor, mais generosa e delicada, menos amarga ou agressiva? São perguntas que podemos, ou devemos, nos fazer cotidianamente – pequenos exercícios em prol da leveza e da tão falada qualidade de vida.

Mestres na arte de cortar carboidratos e contar calorias, talvez seja hora de colocarmos a alma na balança, aparar as arestas e reduzir as gorduras do espírito. “Travel light”, costumam recomendar os guias de viagem: “viaje leve”, ou seja, quanto menos bagagem, maior a chance de desfrutarmos o que aparece no caminho. Quando a alma pesa pouco, viaja-se, ou vive-se, melhor. E, claro, quem convive conosco agradece.

***a escritora e jornalista fará a abertura oficial do XV Congresso Mineiro de Recursos Humanos, com palestra que dá título a esse artigo.**

ARQUIVO PESSOAL



ASSUNTORH: Pesquisa divulgada pelo Ibope em 2010 aponta que 87% dos internautas brasileiros são usuários das redes sociais. E a tendência é que esses números aumentem significativamente. Em sua opinião, o que os internautas buscam ao aderir a essas comunidades virtuais? Informações, entretenimento, o que sai na frente?

CACAU GUARNIERI: Quando falamos em redes sociais estamos falando em redes de pessoas conectadas. Não se trata apenas de sites de conteúdo e entretenimento, mas de pessoas interagindo. Nesta “web social” o grande interesse está justamente nas pessoas, no que elas compartilham, como agem e pensam. É uma web do relacionamento, da colaboração, da ação, do compartilhamento da privacidade, da construção da reputação digital. Saber como foi o chá de bebê de uma amiga de um amigo passa a rivalizar em interesse com uma notícia de capa de um portal de notícias. A opinião positiva de um grupo de amigos sobre um produto influencia muito mais a decisão de compra do que um anúncio de milhões de reais. Parece que o brasileiro se interessa bastante por pessoas e os números impressionantes atestam isso. O país do carnaval e do futebol também é o país das redes sociais.

ARH: Diante da enorme difusão e importância das mídias sociais entre os brasileiros, qual é a postura das empresas, e de seus gestores, em relação à inserção de suas organizações nessas redes? De um modo geral, os dirigentes estão atentos e sensíveis a esta realidade?

CG: Há quinze anos a maioria das empresas se perguntava qual seria a importância de construir e manter um site na internet e os benefícios tangíveis para o seu negócio. O tempo se encar-

ENTREVISTA

CACAU GUARNIERI

“Quando falamos de redes sociais estamos falando em redes de pessoas conectadas”

Twitter, Facebook, LinkedIn, Youtube, Orkut... Caro leitor, você consegue se lembrar de ter convivido com tantas nomenclaturas estrangeiras no seu dia a dia? Pois bem, é possível afirmar que esta pequena lista acima se transformou hoje em pauta quase obrigatória, presente em conversas informais, reuniões profissionais, debates e palestras. Mas será que as empresas estão realmente atentas à importância das redes sociais? E os profissionais de RH, até que ponto estão envolvidos? Veja entrevista exclusiva do especialista em web, Cacau Guarnieri, que vai encerrar a programação do XV COMRH com a palestra “O impacto das redes sociais no ambiente corporativo”.

regou de responder e equilibrar as expectativas. Hoje assistimos um déjà vu desta pergunta aplicada às redes sociais e o tempo também responderá, só que com uma velocidade bem maior que há quinze anos. Porém, o sujeito da pergunta possui atributos distintos hoje: um site permite a comunicação um para muitos (broadcast), onde o controle por parte da empresa é efetivo. As Redes Sociais celebram uma relação de muitos para muitos, não é passiva de controle e nem de influência direta; seus processos de interação ainda são pouco explorados e seu dinamismo é caótico. Isso assusta e devemos respeitar este temor. Por outro lado, sabemos que a inserção de uma empresa nas redes sociais é um movimento inexorável. Na verdade, elas já estão lá, queiram elas ou não. Se pensarmos que boa parte da empresa está fora de seus muros (clientes, fornecedores, acionistas, parceiros) e se organizando cada vez mais em estruturas de interação, com certeza estão interagindo em torno de questões importantes para a empresa e certamente não fazem isso pelo “fale conosco” do site.

Hoje existe uma gradação de compreensão e sensibilização dos dirigentes em relação a atuação de suas empresas nas redes sociais. Esta gradação vai desde a falta de interesse até a colocação das redes na pauta estratégica; mas a grande maioria ainda adota uma postura de tentar entender melhor o que está se passando (capacitação) e se proteger internamente (políticas de redes sociais).

ARH: E, afinal, qual é a vantagem de uma empresa estar presente nas mídias sociais?

CG: Aqui temos que fazer uma distinção entre mídias sociais e redes sociais. A segunda é a rede de conexões entre

pessoas, que sempre existiu e agora foi ampliada e exponenciada pelas plataformas digitais; mídias sociais são as plataformas digitais exploradas como novos canais de mídia e relacionamento com stakeholders.

Os benefícios da utilização das mídias sociais pelo departamento de marketing estão cada vez mais concretos, com resultados crescentes no lançamento de produtos, engajamento de “advogados da marca”, inteligência de mercado e mídia. Algumas empresas utilizam as Mídias Sociais como insumo de inovação para seus departamentos de P&D e o atendimento ao cliente também vem começando a atingir bons resultados na adoção de algumas iniciativas de atendimento distribuído. Porém, quando falamos de fato em redes sociais, a conversa é um pouco diferente. Estamos falando da construção dinâmica de uma estrutura social distribuída, sem uma orquestração centralizada ou mesmo multi-centralizada (descentralizada). Este movimento, propiciado pelos meios de interação digital, vem transformando muita coisa, desde a forma de consumo e comportamento até a forma de trabalharmos e aprendermos. Estamos só no início desta transformação. Fazer parte deste fluxo de transformação me parece um benefício vital para a sustentabilidade do negócio de uma empresa, que precisará aprender a se adaptar e mudar na velocidade crescente deste fluxo, e, ao mesmo tempo, flexibilizando suas estratégias - substituindo muros por membranas permeáveis, nas palavras de meu amigo Augusto de Franco.

ARH: Como os profissionais de RH podem otimizar o seu trabalho ao utilizar as redes sociais? E ainda, como eles podem convencer as empresas a liberarem o seu acesso a essas mídias, já que

grande parte das organizações proíbe o uso de comunidades virtuais no ambiente de trabalho?

CG: Redes sociais são redes de pessoas conectadas. Estamos falando de pessoas, certo? Estamos falando de desenvolvimento pessoal, aprendizagem, comportamento, carreira, colaboração, compartilhamento de conhecimento. Isso tudo está presente nas redes sociais. A diferença é que estas ações não são promovidas e controladas pelas empresas. Os profissionais de RH deveriam ser os primeiros a estarem extremamente atentos e instigados pelo crescimento inexorável das redes sociais. Taticamente, o departamento de RH de algumas empresas vem utilizando algumas plataformas sociais digitais na pesquisa de clima, no recrutamento e seleção e na emulação de alguns processos colaborativos e de aprendizagem. Mas isso me parece ainda pouco, dada a oportunidade do RH em liderar dentro da empresa iniciativas mais estratégicas e corporativas de construção de uma trilha de atuação nas Redes Sociais. Naturalmente, os profissionais de RH podem atuar como construtores de pontes entre a empresa e a sociedade organizada em rede, envolvendo outros departamentos e aportando na estratégia todo o seu conhecimento na gestão de pessoas.

O grau de liberdade do acesso às plataformas digitais sociais (twitter, facebook, youtube etc.) está proporcionalmente ligado ao grau de importância e entendimento que uma empresa define para a sua atuação nas redes e nas mídias sociais. Vivemos aqui um outro déjà-vu, o da implantação do e-learning; quando horas de aprendizagem eram consideradas por alguns gestores como horas não produtivas. Quando a aprendizagem corporativa foi ganhando mais importância estratégica, a resistência foi diminuindo.

SEJA QUAL FOR O TAMANHO DA SUA EMPRESA, TEMOS A SOLUÇÃO IDEAL PARA VOCÊ.

5 milhões de beneficiários
16 mil dentistas credenciados
Planos a partir de 4 vidas
Mais de 100 modelos de planos


OdontoPrev

Consulte seu consultor ou ligue 0800 722 2152. www.odontoprev.com.br

Programação XV COMRH

10 de maio

17 às 19 horas	Abertura para credenciamento de congressistas e convidados do Prêmio Ser Humano e visita à Expo ABRH-MG
19 às 19h30	Abertura oficial com a presidente da ABRH-MG, Cristiane de Ávila
19h30 às 20h30	Solenidade de premiação – 10º Prêmio Ser Humano
20h30 às 21h30	Palestra magna de abertura – “A arte de ser leve”. Palestrante: Leila Ferreira

11 de maio

8h30 às 10h30	Palestra magna – “Tendências da Liderança”. Palestrante: Oscar Motomura
10h30 às 11 horas	Visita à Expo ABRH-MG
11 às 12 horas	Palestra – “Estratégias vencedoras: atitudes e ações que transformam desafios em conquistas”. Palestrante: Eduardo Shinyashiki
12 às 13h30	Intervalo para almoço
13h30 às 14h30	Case Sabin. Palestrante: Marly Vidal Silva Macedo
14h30 às 15h30	Palestra – “Tendências da Educação Corporativa”. Palestrante: Luiz Edmundo Rosa
15h30 às 16h30	Visita à Expo ABRH-MG
16h30 às 17h30	Palestra – “Estratégias de gestão no setor público”. Palestrante: Bianor Cavalcanti
17h30 às 18h45	Palestra magna – “Gestão de pessoas no futuro”. Palestrante: João Lins
18h45 às 21 horas	Visita à Expo ABRH-MG

12 de maio

8h30 às 10 horas	Oficinas Técnicas: Arte-Mosaico, O Coaching Estratégico, Indicadores de RH, Os Desafios do Autoconhecimento na Função Gerencial e FIB – Um Novo Paradigma de Desenvolvimento
8h45 às 10 horas	Palestra Simultânea – “Perspectivas e cenários do mercado de trabalho para a Copa do Mundo de 2014”. Palestrante: Márcia Campos Ferreira
10 às 10h45	Visita à Expo ABRH-MG
10h45 às 12h30	Oficinas Técnicas: A Importância da Oratória para a Comunicação nas Organizações, Mercado de Trabalho e Diversidade, FIB – Alinhando as Idiossincrasias Organizacionais, Arte-Mosaico e Negociação Aplicada
10h45 às 12 horas	Palestra Simultânea – “Liderando em um novo mundo: o desafio de gerenciar diferentes gerações”. Palestrante: Thais Blanco
12h30 às 14 horas	Intervalo para almoço
14 às 15h30	Mesa Redonda – “A nova agenda do diálogo empresa/sindicato”. Palestrantes: Magnus Ribas Apostólico, Alencar Rossi e Aduino Duarte
15h30 às 16h30	Palestra – “Qualidade de vida no trabalho – desafios e tendências”. Palestrante: Guilherme Trivellato Andrade
16h30 às 17h30	Visita à Expo ABRH-MG
17h30 às 18h45	Palestra magna de encerramento – “O impacto das redes sociais no ambiente corporativo”. Palestrante: Cacau Guarnieri

NOVO!



Conheça o novo site da ABRH-MG

Mais interatividade, informações e ferramentas inovadoras para busca de vagas direcionadas a profissionais de RH e portadores de deficiência. A partir de junho, acesse www.abrhmg.org.br



Rua Gonçalves Dias, 229, sala 404,
Funcionários - CEP 30140-090
Belo Horizonte (MG).
Telefone: (31) 3227-5797
Fax: (31) 3223-0846

www.abrhmg.org.br
abrhmg@abrhmg.org.br

Associação Brasileira de Recursos
Humanos de Minas Gerais - ABRH-MG

Cristiane de Ávila Fernandes – Presidente
Clarice Andrade – Vice-Presidente
Denise de Oliveira Dumont – Vice-Presidente

Diretoria

Alba Valéria da Silva Santos, Álvaro Luiz Moreira, Cláudio Geraldo Pereira, Déborah Regina Nória da Fonseca, Elaine Andrade dos Santos, Flávia Dias de Castro, Lara Rosane Castro, Luiz José Bruno de Oliveira, Magda Santos Costa, Maria Cristina Iglésias Silva e Borges, Maria Leticia de Castro Leite, Mariana Moura Abreu e Silva, Paulo Henrique Assumpção e Silva, Paulo Sérgio de Sá, Tiago de Moraes Sifuentes, Virginia Maria Gherard dos Santos.

Conselho Deliberativo

Conselho Deliberativo: Osmino Pinto de Souza Filho – presidente; Silvana Arrivabeni Rizzioli – vice-presidente. Conselheiros: Carlos Alberto Caram Farah, Geraldo Flávio Gomes da Silva, Hélivia Barcelos Guerra, José Antônio Gontijo do Couto, Lizete Aparecida de Araújo da Costa Botelho, Magnus Ribas Apostólico, Marco Aurélio Alacoque, Margareth Soraya Conceição Coelho Sacchetto, Maria Lúcia Rodrigues Corrêa, Maria Margareth Queiroz Guimarães, Maurício Guimarães Mendes, Paulo Maia, Ricardo de Assis Santos, Ricardo Luiz Diniz Gomes, Rijane de Mont'Alverne Neto, Sérgio Campos Pereira Ramos. **Conselho De Administração:** Dayse Fonseca Carnaval – presidente; Rubens Godinho Damasceno – vice-presidente. Conselheiros: Cristiane de Ávila Fernandes, Glória Rodrigues V. Meireles, Maria Beatriz Delgado V. de Sousa, Maria Gorete Cordeiro Neves, Thelma M. Teixeira. **Conselho Fiscal** – Efetivos: Clara Vanêza Marques Pereira, José Emiliano Brandão Meira, Wander Lúcio e Francisco Prado. Suplentes: Jose Carlos Cirilo da Silva, Karla Lima dos Santos e Valdir Monteiro



ASSUNTO:RH – Órgão de divulgação da Associação Brasileira de Recursos Humanos de Minas Gerais. Jornalista responsável: Sérgio Stockler (MTB. 5.741 – MG). Redação: Aline Ferreira. Tiragem: 3 mil exemplares – Periodicidade bimestral – Distribuição Gratuita.